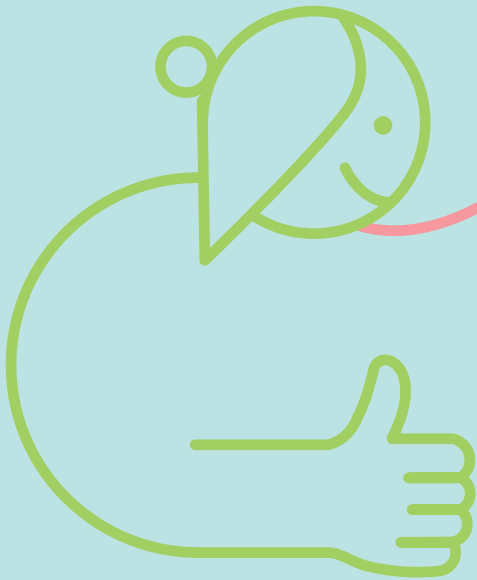
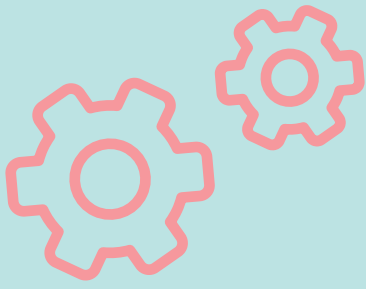


CATALOGUE DES ANIMATIONS DU SYDOM AVEYRON



ANNÉE 2026-2027

*Agir ensemble pour réduire,
trier et valoriser nos déchets !*





SOMMAIRE

PRÉSENTATION DU SYDOM AVEYRON : DE LA POUBELLE À LA VALORISATION	04
DÉCOUVRIR LE TRI AU PLUS PRÈS : VISITES ET ATELIERS À ECOTRI	06
IMMERSION AU CŒUR DE LA VALORISATION : VISITES À KEREA	09
DES ANIMATIONS EN CLASSE POUR COMPRENDRE ET AGIR	10
DES ANIMATIONS SUR MESURE DANS VOTRE ÉTABLISSEMENT	12
ANIMATIONS ET ACCOMPAGNEMENTS POUR VOS ÉVÈNEMENTS	14



**Le SYDOM
Aveyron, au
service de la
gestion et du
traitement des
déchets**

PRÉSENTATION DU SYDOM AVEYRON DE LA POUBELLE À LA VALORISATION

UNE RÉPARTITION DES COMPÉTENCES ENTRE COLLECTE ET TRAITEMENT

En Aveyron, la gestion des déchets ménagers repose sur une organisation partagée entre plusieurs collectivités en distinguant les opérations de collecte de celles du traitement.

La collecte (ordures ménagères, emballages et papiers) est assurée par **les collectivités de proximité** : Communautés de Communes, Communauté d'Agglomération, Syndicat mixte.

Le SYDOM Aveyron intervient **après la collecte**.

UN SYNDICAT AU SERVICE DES HABITANTS

Le SYDOM Aveyron regroupe **17 intercommunalités et le Département**, représentant une population de **plus de 273 000 habitants**.

LE TRAITEMENT DES DÉCHETS :

Le SYDOM prend en charge les opérations de transfert et de traitement des déchets :

- **Regroupement,**
- **Transport,**
- **Tri,**
- **Valorisation ou élimination** selon la nature des déchets.



LES ÉQUIPEMENTS DE TRAITEMENT ET DE VALORISATION

- **9 stations de transit** pour regrouper les déchets avant leur traitement,
- **Le centre de tri ECOTRI** pour trier les emballages et papiers,
- **La plateforme de compostage** des déchets verts,
- **L'unité de valorisation KEREA** pour trier et valoriser les ordures ménagères, les biodéchets, le tout-venant de déchèteries et les refus du centre de tri,
- **Des déchèteries et installations (bornes ou collecteurs) pour les déchets spécifiques**, le verre, les déchets verts, les gravats, les déchets électriques et électroniques, les piles, le textile... qui sont issus de collectes dédiées.



Le Sydom Aveyron, acteur de l'information, de la sensibilisation et de la formation des publics

Dans le cadre de sa mission de service public de gestion des déchets, le SYDOM accompagne les particuliers, scolaires, associations, professionnels, ou tout autre public dans la **sensibilisation au tri et à la réduction des déchets**. Tout au long de l'année, ses animateurs interviennent pour :

- Accueillir le public lors de visites de sites,
- Proposer des animations pédagogiques,
- Organiser des formations ou accompagner à la réduction des déchets.



COMMENT RÉSERVER UNE ANIMATION ?

- Choisir l'animation adaptée à vos besoins dans notre catalogue,
- Effectuer une pré-réservation sur le site : sydom-aveyron.com rubrique *animations et visites*.

L'équipe communication du SYDOM vous contactera pour valider votre demande.





Comprendre le parcours de vos déchets recyclables

Le centre de tri départemental ECOTRI, situé à Millau, réceptionne l'ensemble de la collecte sélective (poubelles jaunes) des aveyronnais. Sa mission : trier les emballages et papiers par matière (plastique, métal, carton, etc.) avant de les envoyer vers les filières de recyclage.

Important

Les communes suivantes ne relèvent pas du périmètre du SYDOM : Asprières, Balaguier-d'Olt, Capdenac-Gare, Salvagnac-Cajarc, Causse-et-Diège, Sonnac.

En revanche, **Le Rozier (48), Laramière et Promilhanes (46)** font partie du périmètre SYDOM.

Participation aux frais de transport

Le SYDOM participe aux frais de transport pour les scolaires, les établissements d'enseignement supérieurs, les centres de loisirs et les ESAT et les IME à hauteur de 1.50€/km aller-retour.

À NOTER

- Chaussures fermées et tenue adaptée obligatoires.
- Parking visiteurs, se garer en marche arrière.
- Pour prendre connaissance des consignes de sécurité rendez-vous sur le site internet du SYDOM rubrique « [La visite et les ateliers à ECOTRI](#) ».

DÉCOUVRIR LE TRI AU PLUS PRÈS : VISITES ET ATELIERS À ECOTRI

DEUX FORMATS DE DÉCOUVERTE

Pour en apprendre plus sur cet équipement clé, le SYDOM propose deux formats de découverte : des visites pédagogiques et/ou des ateliers thématiques.

1- VISITE DES ÉQUIPEMENTS & PARCOURS PÉDAGOGIQUE

Les visites de l'installation sont ouvertes à tous les publics et se déclinent en deux temps :

- Le parcours pédagogique « La grande aventure ECOTRI » sensibilise aux modes de consommation pour optimiser ses achats, aux gestes de tri pour mieux les maîtriser et à la réduction des déchets pour diminuer notre impact sur l'environnement.
- La visite des équipements industriels vous plonge dans l'univers du tri automatisé, au contact des machines de haute technologie et des opérateurs chargés du contrôle qualité des emballages et des papiers triés.



Une pause pique-nique à ECOTRI ?

Sur réservation et sous la responsabilité des encadrants.

- Créneaux : 12h-13h ou 13h-14h
 - Aire non ombragée.
- Accès aux toilettes restreint : encadrement nécessaire.
- Des poubelles sont à disposition.

INFORMATIONS PRATIQUES

Public : Écoles, entreprises, associations, collectivités, particuliers, etc. (à partir de 8 ans)

Effectif : groupes de 10 à 45 personnes - Pour les scolaires : prévoir 2 accompagnateurs pour 15 élèves

Durée : 2h

Horaires : 10h ou 14h le mercredi et le jeudi

Lieu : ECOTRI, Parc d'Activités Millau Viaduc C3 – 1 rue de Bouderre, 12100 MILLAU

Accès : **gratuit**

Animation assurée par : le SYDOM
Sur réservation depuis le site sydom-aveyron.com rubrique *animations et visites*



2- ATELIERS THÉMATIQUES : APPRENDRE EN FABRIQUANT

Le SYDOM propose des **ateliers thématiques à ECOTRI**, autour de la réduction des déchets, animés par le **CIPE du Rouergue** (Centre Permanent d'Initiatives pour l'Environnement).

Pour les écoles, entreprises ou associations, ces animations d'environ 2h sont réservables sous condition de visite préalable du centre de tri. Plusieurs combinaisons atelier/visite sont possibles selon le statut du groupe de visiteurs, elles seront à choisir lors de la réservation.

Les particuliers peuvent également bénéficier de ces ateliers, sans condition de visite préalable du site, en s'inscrivant sur un des créneaux proposés dans l'agenda des manifestations du SYDOM.



Les thématiques proposées

Fabriquer ses produits ménagers naturels et son matériel de cuisine zéro déchet

Comprendre les impacts environnementaux des produits industriels, apprendre à fabriquer des alternatives écologiques, saines et économiques. Réduire les déchets de la cuisine grâce à des objets réutilisables faits maison.

Contenu : fabrication de produits comme gel WC, pierre récurante ou désodorisant aux huiles essentielles. Fabrication d'éponges tawashi, bee wraps (films alimentaires réutilisables), etc. avec du matériel de récupération.

Fabriquer ses cosmétiques et produits d'hygiène

Identifier les composants des produits cosmétiques, choisir des ingrédients naturels et adaptés à sa peau, réduire ses déchets.

Contenu : présentation des ingrédients de base, fabrication de 2 à 3 produits au choix : dentifrice, baume, maquillage naturel, soin pour bébé ou solaire.

Fabriquer ses produits de bricolage au naturel

Redécouvrir des savoir-faire anciens, comprendre les alternatives écologiques aux produits de bricolage industriels.

Contenu : présentation de composants naturels, fabrication d'encaustique, de cire pour meubles, de peinture à l'ocre ou de colle à papier peint avec la possibilité de tests sur support.

Cuisiner sans jeter : recettes antigaspi

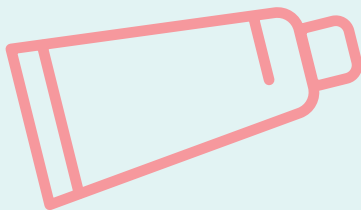
Comprendre les enjeux du gaspillage alimentaire, apprendre à valoriser les restes et parties oubliées des aliments.

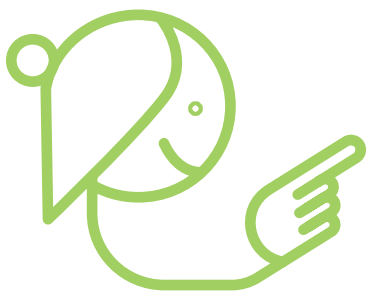
Contenu : échanges autour des habitudes alimentaires, réalisation de recettes, dégustation collective et partage d'astuces.

Transformer les emballages en objets d'art ou du quotidien

Donner une seconde vie aux déchets d'emballages, encourager la créativité et sensibiliser au recyclage, à l'économie circulaire, à la seconde vie.

Contenu : création manuelle au choix : porte-monnaie, jardinière, mangeoire à oiseaux, œuvres artistiques... Découpe, assemblage et décoration.





INFORMATIONS PRATIQUES

Public : Écoles, entreprises, associations, collectivités, etc. (à partir de 8 ans)

Effectif :

- Écoles, entreprises ou associations : 15 à 25 personnes
- Scolaires : prévoir 2 accompagnateurs pour 15 élèves

Durée : 2h

Horaires : 10h ou 14h sur inscription

Lieu : ECOTRI, Parc d'Activités Millau Viaduc C3 – 1 rue de Bouderre, 12100 MILLAU

Accès : **gratuit**

Animation assurée par : le CPIE du Rouergue

sur réservation depuis le site internet sydom-aveyron.com rubrique *animations et visites*

Public : Particuliers

Effectif : selon places disponibles sur les créneaux proposés

Durée : 2h30

Horaires : selon les dates proposées dans l'agenda

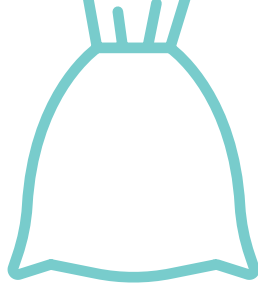
Lieu : ECOTRI, Parc d'Activités Millau Viaduc C3 – 1 rue de Bouderre, 12100 MILLAU

Accès : **gratuit**

Animation assurée par : le CPIE du Rouergue

sur réservation depuis le **site internet** sydom-aveyron.com sur l'agenda disponible en page d'accueil





Découvrir le parcours des déchets ménagers

L'Unité de Valorisation Énergétique et ORganique KEREA, située à Viviez, réceptionne des ordures ménagères (sacs noirs), des biodéchets (sacs orange), des tout-venant de déchèterie et des déchets d'activités économiques.

Ses missions : valoriser le maximum de matières sous forme énergétique avec la méthanisation, composter la matière organique et créer des combustibles permettant d'alimenter les industries en énergie.

Important

Les communes suivantes ne relèvent pas du périmètre du SYDOM : Asprières, Balaguier-d'Olt, Capdenac-Gare, Salvagnac-Cajarc, Causse-et-Diège, Sonnac.

En revanche, Le Rozier (48), Laramière et Promilhanes (46) font partie du périmètre SYDOM.

Participation aux frais de transport

Le SYDOM participe aux frais de transport pour les scolaires, les établissements d'enseignement supérieurs, les centres de loisirs et les ESAT et les IME à hauteur de 1.50€/km aller-retour.



IMMERSION AU CŒUR DE LA VALORISATION : VISITES À KEREA

VISITE DES ÉQUIPEMENTS & PARCOURS PÉDAGOGIQUE

Les visites de l'installation sont ouvertes à tous les publics et se déclinent en deux temps :

- Le parcours pédagogique « Les coulisses de KEREÀ » permet de comprendre le fonctionnement de KEREÀ et les différentes formes de valorisation. Il permet également de mesurer l'importance de la réduction des déchets ménagers et de la valorisation des biodéchets.
- La visite des équipements industriels vous plonge dans l'univers du tri automatisé, au contact des machines de haute technologie. Découvrez le fonctionnement des robots de tri qui séparent les sacs noirs des sacs orange.



À NOTER

- Chaussures fermées et tenue adaptée obligatoires.
- Parking visiteurs, se garer en marche arrière.
- Pour prendre connaissance des consignes de sécurité rendez-vous sur le site internet du SYDOM rubrique « [La visite à KEREÀ](#) ».
- Personnes asthmatiques et allergiques à la poussière : se signaler lors de la réservation.



INFORMATIONS PRATIQUES

Public : Écoles, entreprises, associations, collectivités, particuliers, etc. (à partir de 8 ans)

Effectif : groupes de 10 à 45 personnes - Pour les scolaires : prévoir 2 accompagnateurs pour 15 élèves

Durée : 2h

Horaires : 10h ou 14h le mardi et le mercredi

Lieu : KEREÀ, Zone Artisanale du Bourg, 12300 VIVIEZ

Accès : **gratuit**

Animation assurée par : le SYDOM

Sur réservation depuis le site sydom-aveyron.com rubrique *animations et visites*



Pour les écoles primaires et les collèges

En partenariat avec le Centre Permanent d'Initiatives pour l'Environnement du Rouergue (CPIE), le SYDOM propose des animations pédagogiques gratuites dans les établissements scolaires (publics ou privés) de son territoire.

À NOTER

- Certaines collectivités disposent d'ambassadeurs du tri susceptibles d'assurer les animations à la place du CPIE. Le cas échéant, le SYDOM vous orientera vers l'interlocuteur compétent.
- Le contenu de l'animation proposée par les ambassadeurs du tri peut être différent de ceux présentés dans cette plaquette.

Important

Les communes suivantes ne relèvent pas du périmètre du SYDOM : Asprières, Balaguier-d'Olt, Capdenac-Gare, Salvagnac-Cajarc, Causse-et-Diège, Sonnac.

En revanche, **Le Rozier (48), Laramière et Promilhanes (46)** font partie du périmètre du SYDOM.



DES ANIMATIONS EN CLASSE POUR COMPRENDRE ET AGIR

QUATRE ANIMATIONS THÉMATIQUES PROPOSÉES

1- COMMENT LIMITER LE GASPILLAGE ALIMENTAIRE ?

Objectifs : comprendre le gaspillage alimentaire, ses causes et ses impacts, adopter de bonnes pratiques pour l'éviter.

Contenu de l'atelier :

Explication des bonnes pratiques à chaque étape du cycle de vie des aliments.

- **Mieux acheter** : écrire une liste de courses, comprendre les emballages en décryptant les étiquettes et les dates limites de consommation. Savoir adapter les portions à son besoin,
- **Mieux conserver** : organiser son frigo,
- **Mieux cuisiner** : comprendre la saisonnalité, découvrir des recettes anti-gaspi,
- **Mieux jeter** : savoir ce que deviennent les restes. Présentation du tri et du compostage selon les écoles.

Pour aller plus loin

- Le gaspillage du champ à l'assiette : consommer local et responsable,
- Le pain, du blé à l'assiette : quel impact environnemental ?
- Jeux : memory des emballages, quiz sur la consommation locale/bio/zéro déchet,
- Atelier « goûter zéro déchet ».



2- COMPRENDRE LE FONCTIONNEMENT D'UNE DÉCHÈTERIE

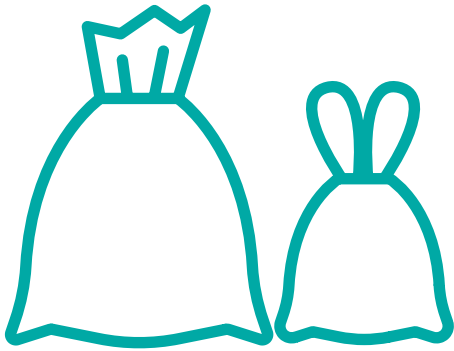
Objectifs : découvrir la diversité des déchets, leur destination et comment fonctionne une déchèterie.

Contenu de l'atelier :

- **Définition d'un déchet** : qu'est-ce qu'un déchet ? À quoi correspondent les emballages et papiers, les ordures ménagères et les biodéchets ?
- **Connaître les déchets** qui sont accueillis en déchèterie : déchets spécifiques, volumineux, toxiques, dangereux, médicaux, etc.,
- **Présentation rapide des REP** (Filières à Responsabilité Élargie du Producteur) et en particulier celles concernant les enfants : jouets, déchets électriques et électroniques,
- **Jeu « la déchèterie »** : trier des déchets dans les bonnes bennes.

Pour aller plus loin

Organisation en amont d'une mini collecte de déchets REP dans l'établissement (D3E, piles, jouets...).



3- OBJECTIF RÉDUCTION DU SAC NOIR & VALORISATION DES BIODÉCHETS !

Objectifs : comprendre l'intérêt de la réduction du sac noir au profit du compostage des biodéchets et d'un meilleur tri des emballages.

Contenu de l'atelier :

- **Photo-langage** : qu'est-ce qu'un déchet ? À quoi correspondent les ordures ménagères, les emballages et papiers et les biodéchets ?
- **Présentation de la gestion des déchets en Aveyron** : collecte, station de transit, site de KERA. Comment trier correctement ses déchets pour éviter l'enfouissement ? Explication du principe de compostage et de méthanisation.
- **Consignes de tri du sac orange et du composteur** : que mettre dans son sac orange ? Comprendre la complémentarité entre le compostage et le tri en sac orange.

Pour aller plus loin

- Présentation de la **poubelle noire type d'un Aveyronnais sur un an**.
- **Focus compostage** : principe de décomposition, fertilisant naturel.
- **Atelier plantation** : semis de graines dans une boîte à œufs.



4- LE PARCOURS D'UN EMBALLAGE : DU TRI AU RECYCLAGE

Objectifs : comprendre le devenir des emballages et papiers triés et l'intérêt du recyclage.

Contenu de l'atelier :

- **Photo-langage pour introduire la thématique** : qu'est-ce qu'un déchet ? À quoi correspondent les ordures ménagères, les emballages et papiers, les biodéchets et les restes ?
- **Présentation de la gestion des déchets en Aveyron** : collecte, station de transit, fonctionnement d'ECOTRI, le centre de tri des emballages et des papiers. Découverte du recyclage pour comprendre l'intérêt de la réutilisation des matières.
- **Consignes de tri générales** : poubelle jaune, noire, orange, etc.
- **Jeu** « Matière première/matière recyclée ».

Pour aller plus loin

- **Jeu de plateau** « Vers le zéro déchet ».
- **Jeu de questions et de solutions** pour réduire notre production de déchets et leur impact sur l'environnement.

INFORMATIONS PRATIQUES

Public : écoles primaires (CP à CM2), collèges (6e à 3e) et IME

Durée : une demi-journée

Lieu : dans votre établissement (intervention en classe)

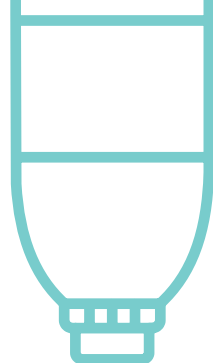
Accès : **gratuit**, sur réservation

Intervenant : CPIE du Rouergue

Sur réservation depuis le site internet sydom-aveyron.com rubrique *animations et visites*

Le CPIE vous recontactera pour fixer une date.





Sensibiliser autrement à la gestion des déchets

Le SYDOM Aveyron propose des interventions dans votre établissement pour sensibiliser le public aux bons gestes de tri et à la réduction des déchets. (agents, personnels, adhérents, étudiants, etc.) Ces interventions sont réservées aux associations, centres de loisirs, enseignements adaptés, enseignements supérieurs, GRETA, lycées, collectivités, entreprises, ESAT.

À NOTER

- Les écoles primaires et les collèges ne peuvent pas bénéficier de ces interventions. Ils disposent d'animations adaptées proposées par le SYDOM en partenariat avec le CPIE.
- Certaines collectivités disposent d'ambassadeurs du tri qui sont invités à participer à ces animations.

Important

Les communes suivantes ne relèvent pas du périmètre du SYDOM : Asprières, Balaguier-d'Olt, Capdenac-Gare, Salvagnac-Cajarc, Causse-et-Diège, Sonnac.

En revanche, Le Rozier (48), Laramière et Promilhanes (46) font partie du périmètre du SYDOM.

DES ANIMATIONS SUR MESURE DANS VOTRE ÉTABLISSEMENT



QUATRE ANIMATIONS PROPOSÉES

Adaptées aux besoins, au temps disponible et au profil du groupe, ces animations sont conçues pour être modulables et dynamiques. Elles permettent de composer un programme à la carte, en combinant plusieurs propositions selon vos objectifs.

1- UNE FORMATION INTERACTIVE SUR LE TRI ET LA GESTION DES DÉCHETS

Appuyée par un diaporama pédagogique, cette présentation donne les clés pour comprendre les enjeux du tri, les consignes locales et le devenir des déchets.

Une visite virtuelle en 360° du centre de tri des emballages et des papiers peut également être proposée.

Niveau : à partir de 10 ans

Durée : 45 minutes



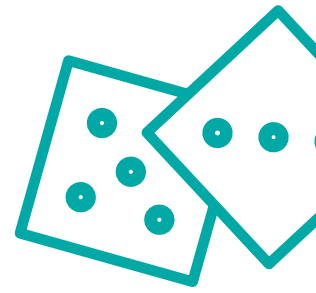
2- UNE SESSION DE RÉALITÉ VIRTUELLE (VR)

Muni d'un casque VR, le participant entre en immersion dans une simulation sur un tapis roulant permettant d'apprendre à trier ses déchets de manière ludique.

Niveau : à partir de 12 ans

Durée : 5 minutes par personne





3- DES ANIMATIONS DYNAMIQUES ET LUDIQUES

Faites votre choix parmi ces installations qui permettront de mobiliser le corps autant que l'esprit ! Selon la durée de l'intervention, certaines activités ne pourront pas être menées en simultanée.

Mini-paniers de basket et/ou tableau magnétique « Tri-Défi »

Objectif : réviser l'ensemble des consignes de tri en s'amusant. Visez le bon panier ou placez les magnets dans la bonne case.

Niveau : à partir de 6 ans

Durée : à définir avec l'animateur

Structure gonflable « Tri au but »

Objectif : réviser l'ensemble des consignes de tri et devenez un pro du tir au but. Visez dans le bon filet pour remporter votre carte.

Niveau : à partir de 6 ans

Durée : à définir avec l'animateur

Vélo-broyeur et création d'un objet en plastique

Objectif : comprendre les étapes du recyclage. Pédalez pour broyer vos déchets et obtenir des paillettes de plastique. Observez l'animateur utiliser l'injecteuse pour fabriquer un objet en plastique à partir des paillettes broyées.

Niveau : à partir de 10 ans

Durée : à définir avec l'animateur

Escape game biodéchets

Objectif : savoir trier ses biodéchets et reconnaître les types de valorisation existants.

Les membres d'un laboratoire clandestin ont mis au point 5R-0D, une machine capable de faire disparaître les déchets. Ils ont programmé son autodestruction. Empêchez sa destruction et révélez au monde entier comment faire disparaître tous nos déchets !

Niveau : à partir de 8 ans

Durée : 5, 15, 30 minutes ou 1h

4- DES JEUX DE SOCIÉTÉ POUR COMPRENDRE AUTREMENT

Des jeux comme Playa Playa, Maison zéro déchet, Viva Montanya ou Bioviva Planet sont proposés pour aborder les enjeux environnementaux tout en stimulant la réflexion collective et la coopération.

Niveau : à partir de 8 ans

Durée : parties d'environ 30 minutes

INFORMATIONS PRATIQUES

Publics concernés : associations, centres de loisirs, établissements d'enseignement adapté ou supérieur, GRETA, lycées, collectivités, entreprises, ESAT...

Conditions : à partir de 15 participants

Accès : **gratuit**

Lieu : dans votre établissement

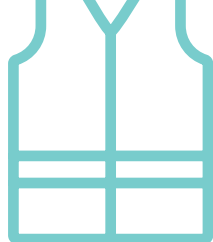
Durée : 1h d'intervention minimum (durée de l'animation à adapter selon le contenu choisi)

Sur réservation depuis le site internet sydom-aveyron.com rubrique *animations et visites*

À NOTER

Certaines des animations proposées ne pourront pas être retenues selon les conditions météorologiques ou l'emplacement choisi.





Pour des manifestations plus responsables

Le SYDOM Aveyron vous accompagne pour vos événements publics ou privés (marchés, salons, foires, fêtes de village, festivals, tournois, etc.).

À NOTER

- Certaines collectivités disposent d'ambassadeurs du tri qui sont invités à participer à ces animations.

Important

Les communes suivantes ne relèvent pas du périmètre du SYDOM : Asprières, Balaguier-d'Olt, Capdenac-Gare, Salvagnac-Cajarc, Causse-et-Diège, Sonnac.

En revanche, **Le Rozier (48), Laramière et Promilhanes (46)** font partie du périmètre du SYDOM.



ANIMATIONS ET ACCOMPAGNEMENTS POUR VOS ÉVÈNEMENTS



TROIS ANIMATIONS OU ACCOMPAGNEMENTS PROPOSÉS

1- ACCOMPAGNEMENT PRÉALABLE DES ORGANISATEURS À LA RÉDUCTION DES DÉCHETS

À l'occasion d'un rendez-vous, l'équipe du SYDOM vous propose un appui personnalisé pour l'organisation de votre événement. Afin de limiter la quantité de déchets produits, un diagnostic des pratiques de tri observées et des recommandations concrètes seront établis.

INFORMATIONS PRATIQUES

Public : organisateurs de manifestations

Accès : **gratuit**

Lieu : sur le lieu de l'événement

Services complémentaires : prêt de signalétique et de porte-sacs poubelles

Sur réservation depuis le site internet sydom-aveyron.com rubrique *animations et visites*

2- APPUI AU RAMASSAGE DE DÉCHETS LORS DE VOTRE ÉVÈNEMENT

Les animateurs peuvent intervenir pour sensibiliser les participants aux consignes de tri, les accompagner et conclure par une pesée commentée pour sensibiliser à la réduction des déchets. Il est possible de combiner cette animation avec le stand du Tri-Tour pour un événement encore plus complet.

INFORMATIONS PRATIQUES

Public : collectivités, mairies, associations, écoles, entreprises, etc.

Accès : **gratuit**

Lieu : sur le lieu du ramassage

Durée : à partir d'1h

Services complémentaires : prêt de pinces à déchets

Sur réservation depuis le site internet sydom-aveyron.com rubrique *animations et visites*



3- ANIMATION AVEC UN STAND TRI-TOUR

Un stand mobile et attractif, animé par l'équipe du SYDOM, pour informer petits et grands sur les bons gestes de tri. Les animateurs adaptent les outils et le discours à la diversité des publics et à la forme de l'événement.

À NOTER

Certaines des animations proposées ne pourront pas être retenues selon les conditions météorologiques ou l'emplacement choisi.



Deux formes d'animation sont proposées :

STAND D'INFORMATION

Les animateurs peuvent tenir un stand composé de différents outils et supports de médiation au sujet du tri et de la réduction des déchets. Ils mettent à disposition de la documentation, des supports pédagogiques, des échantillons,...

ANIMATIONS DYNAMIQUES ET LUDIQUES

Indépendamment ou en complément du stand d'information, les animateurs peuvent proposer diverses animations ludiques et pédagogiques permettant de réviser les consignes de tri et les enjeux de la valorisation des déchets.

Mini-paniers de basket et/ou tableau magnétique « Tri-Défi »

Objectif : réviser l'ensemble des consignes de tri en s'amusant. Visez le bon panier ou placez les magnets dans la bonne case.

Niveau : à partir de 6 ans

Durée : à définir avec l'animateur



Structure gonflable « Tri au but »

Objectif : réviser l'ensemble des consignes de tri et devenez un pro du tir au but. Visez dans le bon filet pour remporter votre carte.

Niveau : à partir de 6 ans

Durée : à définir avec l'animateur



Vélo-broyeur et création d'un objet en plastique

Objectif : comprendre les étapes du recyclage. Pédalez pour broyer vos déchets et obtenir des paillettes de plastique. Observez l'animateur utiliser l'injecteuse pour fabriquer un objet en plastique à partir des paillettes broyées.

Niveau : à partir de 10 ans

Durée : à définir avec l'animateur

Escape game biodéchets

Objectif : savoir trier ses biodéchets et reconnaître les types de valorisation existants.

Les membres d'un laboratoire clandestin ont mis au point 5R-0D, une machine capable de faire disparaître les déchets. Ils ont programmé son autodestruction. Empêchez sa destruction et révélez au monde entier comment faire disparaître tous nos déchets !

Niveau : à partir de 8 ans

Durée : 5, 15, 30 minutes ou 1h



Jeux de société :

Des jeux comme Playa Playa, Maison zéro déchet, Viva Montanya ou Bioviva Planet sont proposés pour aborder les enjeux environnementaux tout en stimulant la réflexion collective et la coopération.

Niveau : à partir de 8 ans

Durée : parties d'environ 30 minutes



INFORMATIONS PRATIQUES

Public : tout public

Accès : gratuit

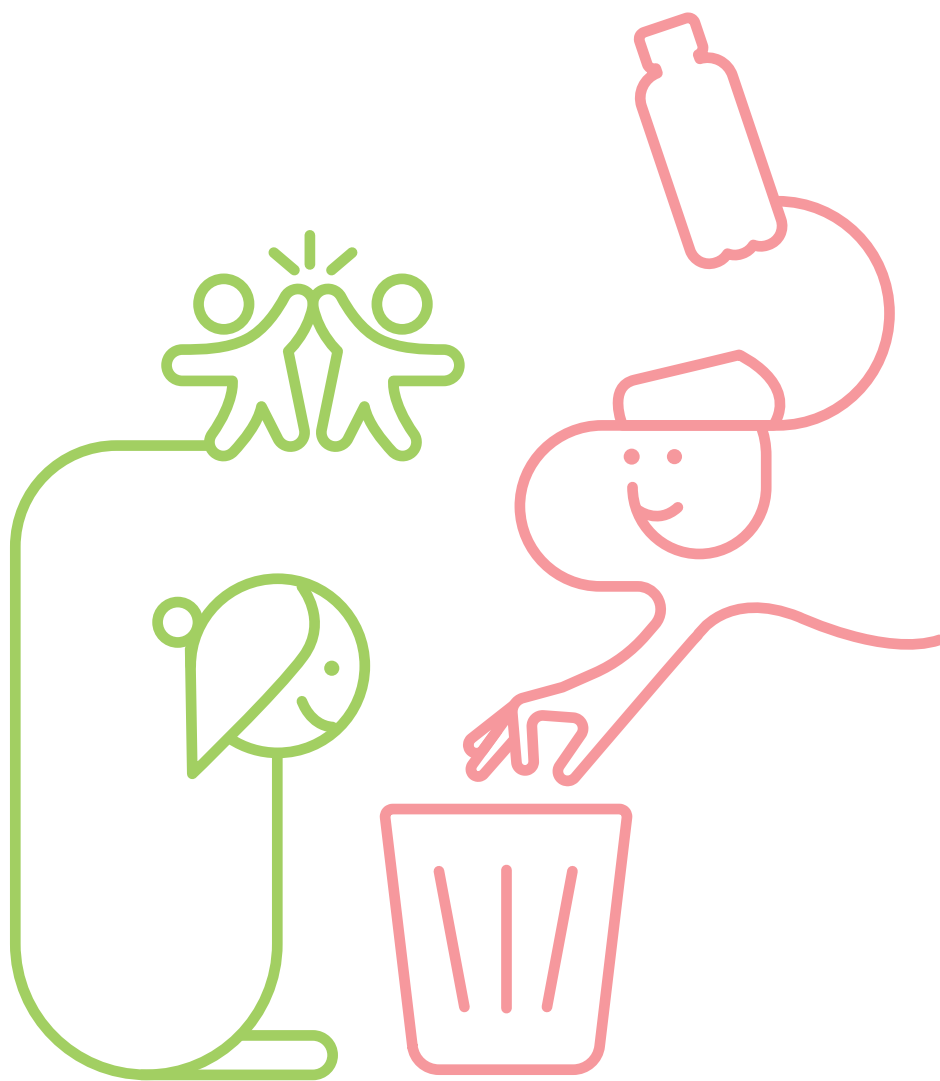
Lieu : sur le lieu de l'événement

Durée : À partir d'1h

Services complémentaires : prêt de porte-sacs poubelles

Sur réservation depuis le site internet sydom-aveyron.com rubrique *animations et visites*





214 avenue de Rodez
12450 LUC-LA-PRIMAUBE
05 65 68 34 49
contact@sydom-aveyron.com

www.sydom-aveyron.com



ECOTRI

K=REA

SYDOM
Aveyron